

# Recomendaciones para tomar fotos antes de una cita de telemedicina



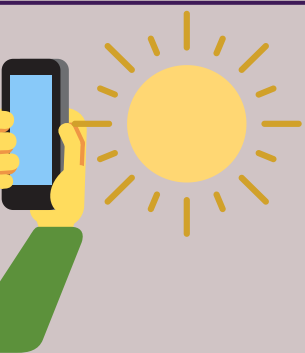
Si no puede ver o fotografiar una lesión en la piel, solicite la ayuda de un familiar o amigo, o use el temporizador automático para capturar la imagen.

Use iluminación suave e indirecta para minimizar las sombras en la fotografía.



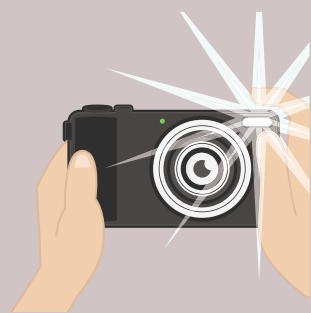
Tome al menos una foto panorámica y dos o tres fotografías de primer plano de la lesión

Asegúrese de que las fotografías sean claras y enfocadas, para que las lesiones puedan ser evaluadas con precisión el profesional médico.



Evite tomar fotografías frente a fondos brillantes como ventanas u otras fuentes de luz intensa.

Cuando las condiciones de iluminación sean deficientes, utilice la función de flash para evitar imágenes borrosas o granuladas. En condiciones de iluminación más brillante, el flash puede no ser necesario. Sin embargo, tenga en cuenta que el uso del flash puede provocar una sobreexposición.



No utilice software para editar o manipular las fotografías.