



# ΨΩΡΙΑΣΙΚΗ ΑΡΘΡΙΤΙΔΑ

εικονογραφημένο  
βιβλίο

Εικονογράφηση για το έργο «Ορθές Πρακτικές Φροντίδας για την Ψωριασική Αρθρίτιδα»  
Η πρόσφατα σημειωθείσα πρόοδος στην κατανόηση της πορείας της ψωριασικής αρθρίτιδας (ΨΑ) έχει οδηγήσει σε σημαντικές ανακαλύψεις όσον αφορά στις θεραπείες. Ωστόσο, οι ανάγκες πολλών ατόμων με ΨΑ εξακολουθούν να μην ικανοποιούνται. Μέσω αυτού του προγράμματος, η IFPA θέλει να ενώσει τις δυνάμεις της με τους ρευματολόγους και την κοινότητα των ασθενών, με στόχο την ευαισθητοποίηση του κοινού σχετικά με τις νέες κατευθυντήριες γραμμές θεραπείας και τελικά τη βελτίωση της ποιότητας ζωής των ατόμων που ζουν με ΨΑ σε ολόκληρο τον κόσμο.



Σημείωση σχετικά με τα πνευματικά δικαιώματα Πνευματική ιδιοκτησία © IFPA 2023 Inc. Με την επιφύλαξη παντός δικαιώματος.

Γνωστοποίηση Η UCB Pharma παρείχε οικονομική στήριξη μέσω επιχορήγησης χωρίς περιορισμούς για την υλοποίηση της πρώτης φάσης του έργου Ευαισθητοποίησης για την Ψωριασική Αρθρίτιδα, το οποίο είναι επίσης γνωστό ως «Ορθές Πρακτικές Φροντίδας για την Ψωριασική Αρθρίτιδα». Η UCB Pharma δεν άσκησε καμία επιρροή και δεν είχε καμία συμμετοχή στη διαμόρφωση του περιεχομένου, συμπεριλαμβανομένης της επιλογής των μελών που συμμετείχαν στο έργο και της ανάπτυξης όλων των σχετικών στοιχείων, όπως βίντεο, podcasts και άρθρα. Η υποστήριξη από την UCB Pharma είχε αποκλειστικά τη μορφή επιχορήγησης χωρίς περιορισμούς.

**ΨΩΡΙΑΣΙΚΗ ΑΡΘΡΙΤΙΔΑ &**

# **Ψυχική Υγεία**



# Ψωριασική Αρθρίτιδα & ΨΥΧΙΚΗ ΥΓΕΙΑ



Η ΨΩΡΙΑΣΙΚΗ ΑΡΘΡΙΤΙΔΑ ΜΠΟΡΕΙ ΝΑ ΕΧΕΙ ΣΗΜΑΝΤΙΚΟ ΑΝΤΙΚΤΥΠΟ ΣΤΗΝ ΨΥΧΙΚΗ ΥΓΕΙΑ ΕΝΟΣ ΑΤΟΜΟΥ, ΠΡΟΚΑΛΩΝΤΑΣ ΣΥΝΑΙΣΘΗΜΑΤΑ ΑΠΟΘΑΡΡΥΝΣΗΣ, ΑΠΟΓΟΗΤΕΥΣΗΣ, ΝΤΡΟΠΗΣ ΚΑΙ ΧΑΜΗΛΗΣ ΑΥΤΟΕΚΤΙΜΗΣΗΣ.

ΚΑΘΗΜΕΡΙΝΕΣ ΔΡΑΣΤΗΡΙΟΤΗΤΕΣ, ΟΠΩΣ ΤΟ ΞΕΚΙΝΗΜΑ ΤΗΣ ΗΜΕΡΑΣ, ΑΠΟΤΕΛΟΥΝ ΜΕΓΑΛΗ ΠΡΟΚΛΗΣΗ ΓΙΑ ΤΑ ΑΤΟΜΑ ΜΕ ΕΝΕΡΓΟ ΨΩΡΙΑΣΙΚΗ ΑΡΘΡΙΤΙΔΑ, ΕΞΑΙΤΙΑΣ ΤΗΣ ΔΥΣΚΑΜΨΙΑΣ ΚΑΙ ΤΗΣ ΚΟΠΩΣΗΣ ΠΟΥ ΑΙΣΘΑΝΟΝΤΑΙ ΤΟ ΠΡΩΙ.



Η ΨΩΡΙΑΣΙΚΗ ΑΡΘΡΙΤΙΔΑ  
ΜΠΟΡΕΙ ΝΑ ΕΧΕΙ ΑΝΤΙΚΤΥΠΟ  
ΣΤΗΝ ΨΥΧΙΚΗ ΥΓΕΙΑ,  
ΠΡΟΚΑΛΩΝΤΑΣ ΑΓΧΟΣ ΓΙΑ  
ΤΟ ΜΕΛΛΟΝ ΚΑΙ ΓΙΑ ΤΗΝ  
ΙΚΑΝΟΤΗΤΑ ΕΚΤΕΛΕΣΗΣ  
ΚΑΘΗΜΕΡΙΝΩΝ ΚΑΘΗΚΟΝΤΩΝ.

Ο ΠΟΝΟΣ ΚΑΙ Η ΔΥΣΚΑΜΨΙΑ  
ΣΤΑ ΧΕΡΙΑ, ΤΟΥΣ ΚΑΡΠΟΥΣ  
Ή ΤΙΣ ΠΑΛΑΜΕΣ ΚΑΘΙΣΤΑ  
ΑΚΟΜΑ ΠΙΟ ΔΥΣΚΟΛΗ ΤΗΝ  
ΕΚΤΕΛΕΣΗ ΕΝΕΡΓΕΙΩΝ  
ΟΠΩΣ ΤΟ ΚΟΥΜΠΩΜΑ ΤΟΥ  
ΠΟΥΚΑΜΙΣΟΥ Ή ΤΟ ΔΕΣΙΜΟ  
ΤΩΝ ΚΟΡΔΟΝΙΩΝ.

ΠΟΛΛΟΙ ΑΣΘΕΝΕΙΣ ΜΕ ΨΩΡΙΑΣΙΚΗ ΑΡΘΡΙΤΙΔΑ ΔΕΝ ΘΕΛΟΥΝ ΝΑ ΕΙΝΑΙ ΒΑΡΟΣ  
ΓΙΑ ΤΗΝ ΟΙΚΟΓΕΝΕΙΑ ΤΟΥΣ. ΕΙΝΑΙ ΔΥΣΚΟΛΟ ΝΑ ΚΑΤΑΛΑΒΟΥΝ ΟΤΙ, ΕΞΑΙΤΙΑΣ  
ΤΗΣ ΑΝΑΠΗΡΙΑΣ ΤΟΥΣ, Ο ΡΟΛΟΣ ΤΟΥΣ ΔΕΝ ΕΙΝΑΙ ΠΛΕΟΝ ΝΑ ΠΑΡΕΧΟΥΝ  
ΑΛΛΑ ΝΑ ΛΑΜΒΑΝΟΥΝ ΦΡΟΝΤΙΔΑ ΑΠΟ ΤΑ ΠΑΙΔΙΑ ΤΟΥΣ.





ΟΙ ΣΥΝΑΙΣΘΗΜΑΤΙΚΕΣ ΕΠΙΠΤΩΣΕΙΣ ΤΗΣ ΨΩΡΙΑΣΙΚΗΣ ΑΡΘΡΙΤΙΔΑΣ ΜΠΟΡΕΙ ΝΑ ΟΔΗΓΗΣΟΥΝ ΣΤΗΝ ΑΠΟΜΟΝΩΣΗ ΤΩΝ ΑΤΟΜΩΝ, ΣΤΗΝ ΑΠΟΜΑΚΡΥΝΣΗ ΤΟΥΣ ΑΠΟ ΑΛΛΑ ΑΤΟΜΑ ΚΑΙ ΣΕ ΚΡΙΣΕΙΣ ΑΓΧΟΥΣ. ΤΟ ΣΤΡΕΣ, ΤΟ ΑΓΧΟΣ ΚΑΙ Η ΚΑΤΑΘΛΙΨΗ ΜΠΟΡΟΥΝ ΕΠΙΣΗΣ ΝΑ ΠΡΟΚΑΛΕΣΟΥΝ ΠΕΡΑΙΤΕΡΩ ΨΩΡΙΑΣΙΚΕΣ ΕΞΑΡΣΕΙΣ, ΕΠΙΔΕΙΝΩΝΟΝΤΑΣ ΤΑ ΣΥΜΠΤΩΜΑΤΑ ΤΗΣ ΑΣΘΕΝΕΙΑΣ.



ΤΑ ΑΤΟΜΑ ΠΟΥ  
ΠΑΣΧΟΥΝ ΑΠΟ  
ΨΩΡΙΑΣΙΚΗ ΑΡΘΡΙΤΙΔΑ  
ΜΠΟΡΟΥΝ ΝΑ  
ΠΕΤΥΧΟΥΝ ΨΥΧΙΚΗ  
ΕΥΕΞΙΑ ΜΕΣΑ ΑΠΟ  
ΔΡΑΣΤΗΡΙΟΤΗΤΕΣ  
ΟΠΩΣ Η ΓΙΟΓΚΑ,  
ΟΙ ΠΡΑΚΤΙΚΕΣ  
ΕΝΣΥΝΕΙΔΗΤΟΤΗΤΑΣ Ή  
Ο ΔΙΑΛΟΓΙΣΜΟΣ.

Η ΔΙΑΤΗΡΗΣΗ ΣΧΕΣΕΩΝ ΜΕ ΦΙΛΟΥΣ ΚΑΙ ΣΥΓΓΕΝΕΙΣ, ΟΙ ΟΠΟΙΟΙ ΜΠΟΡΟΥΝ ΝΑ ΠΑΡΕΧΟΥΝ ΣΥΝΑΙΣΘΗΜΑΤΙΚΗ ΥΠΟΣΤΗΡΙΞΗ, ΕΙΝΑΙ ΣΗΜΑΝΤΙΚΗ ΓΙΑ ΤΟΥΣ ΑΣΘΕΝΕΙΣ.

ΕΝΗΜΕΡΩΘΕΙΤΕ ΓΙΑ ΤΙΣ ΣΥΣΤΑΣΕΙΣ TREAT TO TARGET, ΤΙΣ ΟΔΗΓΙΕΣ ΘΕΡΑΠΕΙΑΣ ΚΑΙ ΤΗ ΣΗΜΑΣΙΑ ΤΗΣ ΥΙΟΘΕΤΗΣΗΣ ΜΙΑΣ ΟΛΙΣΤΙΚΗΣ ΠΡΟΣΕΓΓΙΣΗΣ ΣΤΗ ΔΙΑΧΕΙΡΙΣΗ ΤΗΣ ΨΩΡΙΑΣΙΚΗΣ ΝΟΣΟΥ, Η ΟΠΟΙΑ ΘΑ ΛΑΜΒΑΝΕΙ ΥΠΟΨΗ ΤΗ ΣΩΜΑΤΙΚΗ ΚΑΙ ΣΥΝΑΙΣΘΗΜΑΤΙΚΗ ΕΥΕΞΙΑ ΤΟΥ ΑΣΘΕΝΗ: <https://ifpa-pso.com/projects/psoriatic-arthritis-awareness>

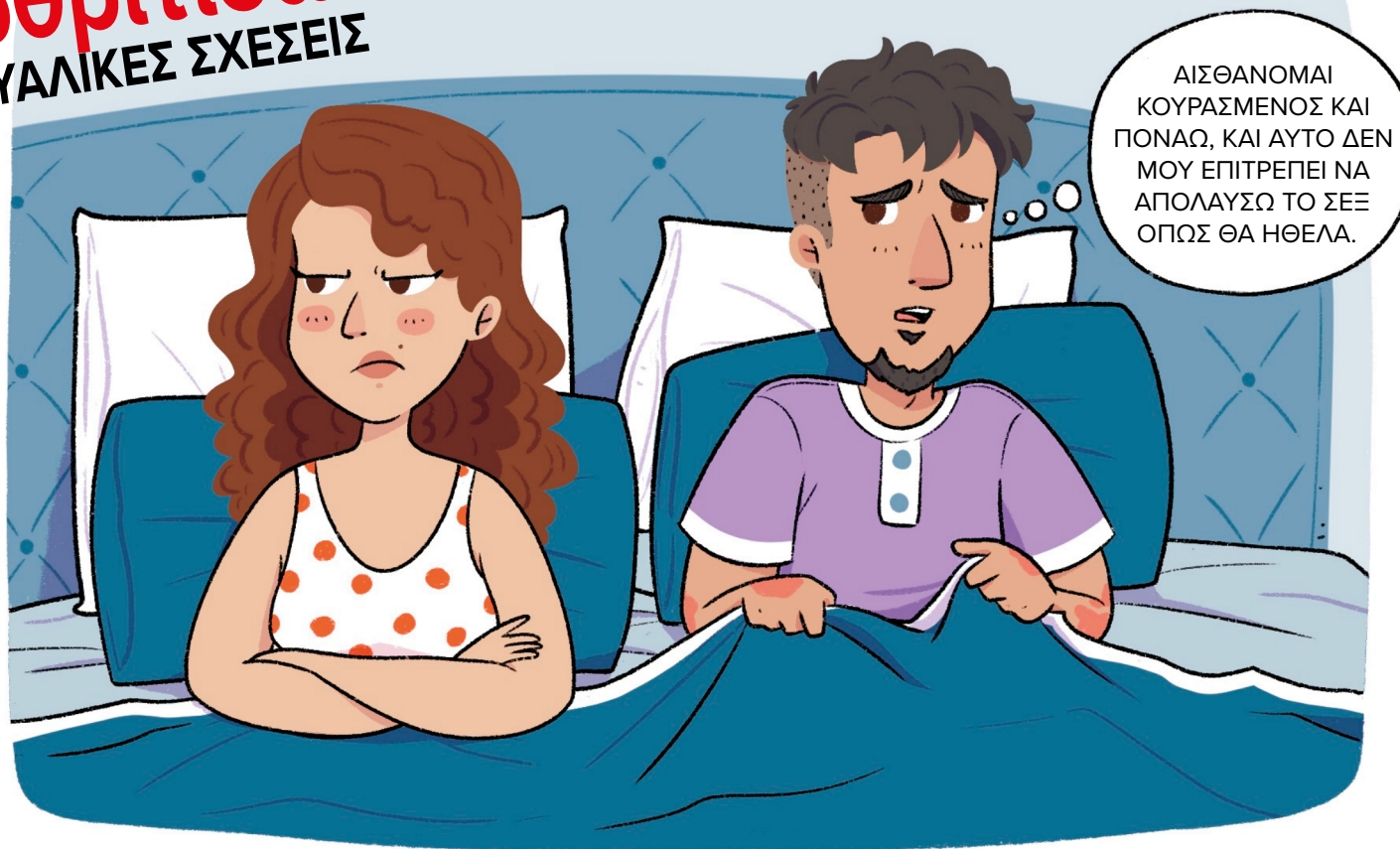




**ΨΩΡΙΑΣΙΚΗ ΑΡΘΡΙΤΙΔΑ &**

# **Σεξουαλικές σχέσεις**

# Ψωριασική Αρθρίτιδα & Σεξουαλικές Σχέσεις

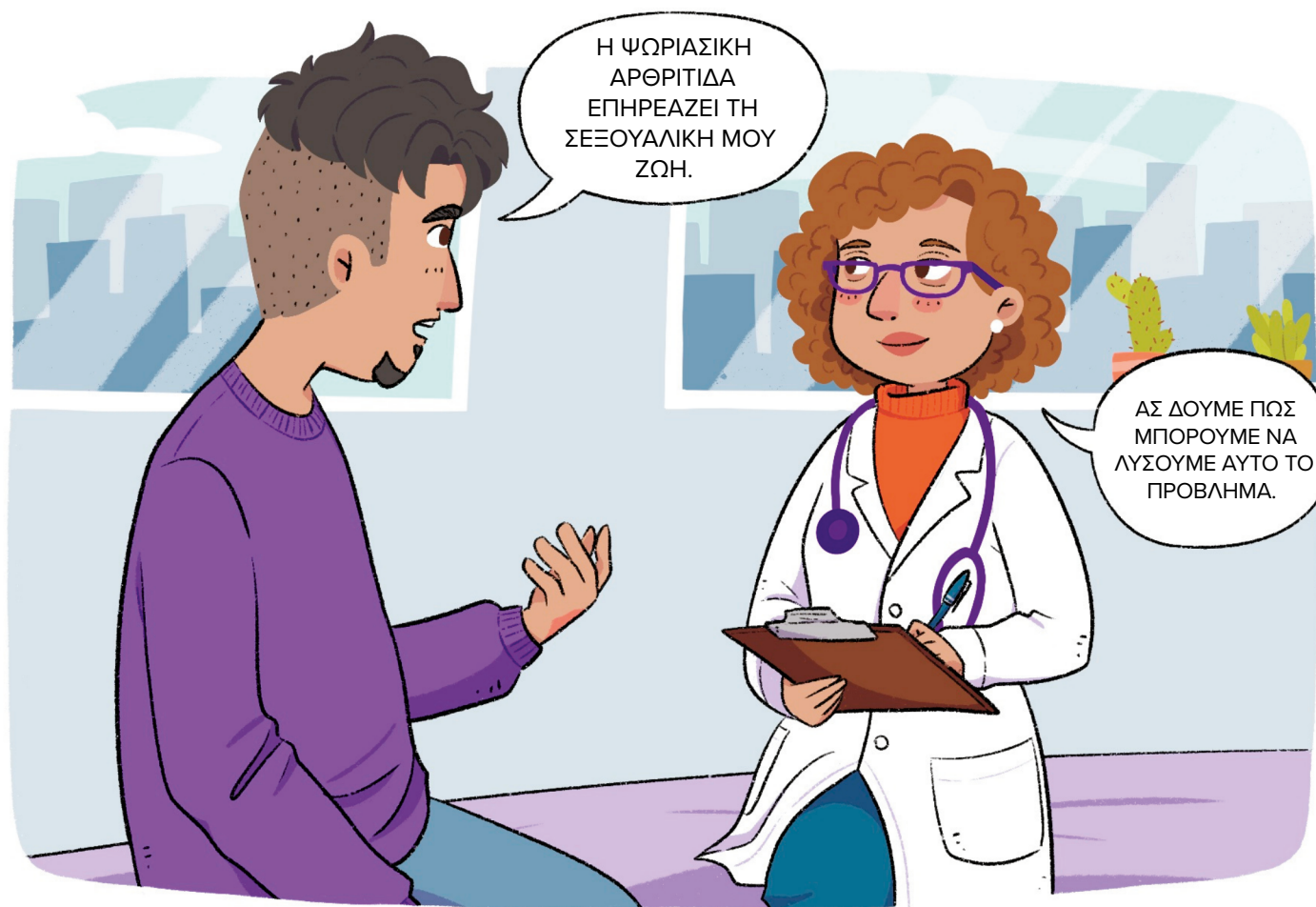


Η ΨΩΡΙΑΣΙΚΗ ΑΡΘΡΙΤΙΔΑ ΜΠΟΡΕΙ ΕΠΙΣΗΣ ΝΑ ΕΠΗΡΕΑΣΕΙ ΣΗΜΑΝΤΙΚΑ ΤΗ ΣΕΞΟΥΑΛΙΚΗ ΥΓΕΙΑ. ΣΥΜΦΩΝΑ ΜΕ ΜΕΛΕΤΕΣ ΠΟΥ ΕΧΟΥΝ ΠΡΑΓΜΑΤΟΠΟΙΗΘΕΙ ΤΑ ΤΕΛΕΥΤΑΙΑ 40 ΧΡΟΝΙΑ, ΟΙ ΔΥΣΚΟΛΙΕΣ ΣΕΞΟΥΑΛΙΚΗΣ ΦΥΣΗΣ ΕΙΝΑΙ ΣΥΧΝΕΣ ΣΤΟΥΣ ΑΣΘΕΝΕΙΣ ΜΕ ΨΩΡΙΑΣΙΚΗ ΑΡΘΡΙΤΙΔΑ, ΜΕ ΕΩΣ ΚΑΙ ΤΟ 70% ΤΩΝ ΑΣΘΕΝΩΝ ΝΑ ΑΝΑΦΕΡΕΙ ΤΕΤΟΙΟΥ ΕΙΔΟΥΣ ΔΥΣΚΟΛΙΕΣ.



ΕΑΝ ΠΑΡΑΤΗΡΗΣΕΤΕ  
ΟΤΙ ΠΑΡΟΥΣΙΑΖΕΤΕ  
ΣΤΥΤΙΚΗ ΔΥΣΛΕΙΤΟΥΡΓΙΑ  
ΩΣ ΑΠΟΤΕΛΕΣΜΑ  
ΟΠΟΙΑΣΔΗΠΟΤΕ  
ΘΕΡΑΠΕΙΑΣ ΓΙΑ ΤΟΝ  
ΕΛΕΓΧΟ ΤΗΣ ΨΩΡΙΑΣΙΚΗΣ  
ΑΡΘΡΙΤΙΔΑΣ, ΥΠΑΡΧΟΥΝ  
ΦΑΡΜΑΚΑ ΠΟΥ ΜΠΟΡΟΥΝ  
ΝΑ ΧΡΗΣΙΜΟΠΟΙΗΘΟΥΝ  
ΓΙΑ ΤΗΝ ΑΝΤΙΜΕΤΩΠΙΣΗ  
ΤΟΥ ΠΡΟΒΛΗΜΑΤΟΣ ΚΑΙ ΤΑ  
ΟΠΟΙΑ ΘΑ ΠΡΕΠΕΙ ΝΑ ΣΑΣ  
ΠΡΟΤΕΙΝΕΙ Ο ΓΙΑΤΡΟΣ ΣΑΣ.

ΑΝ ΝΙΩΘΕΤΕ ΟΤΙ Η ΨΩΡΙΑΣΙΚΗ ΑΡΘΡΙΤΙΔΑ Ή ΟΙ ΙΑΤΡΙΚΕΣ ΘΕΡΑΠΕΙΕΣ ΓΙΑ ΤΟΝ ΕΛΕΓΧΟ ΤΗΣ ΝΟΣΟΥ ΕΠΗΡΕΑΖΟΥΝ ΤΗ ΣΕΞΟΥΑΛΙΚΗ ΣΑΣ ΥΓΕΙΑ, ΣΑΣ ΣΥΝΙΣΤΟΥΜΕ ΝΑ ΤΟ ΣΥΖΗΤΗΣΕΤΕ ΜΕ ΤΟΝ ΓΙΑΤΡΟ ΣΑΣ, ΕΤΣΙ ΩΣΤΕ ΝΑ ΣΥΝΕΡΓΑΣΤΕΙΤΕ ΚΑΙ ΝΑ ΒΡΕΙΤΕ ΜΙΑ ΛΥΣΗ.





Η ΣΕΞΟΥΑΛΙΚΗ ΖΩΗ ΕΝΟΣ ΑΝΘΡΩΠΟΥ ΜΕ ΨΩΡΙΑΣΙΚΗ ΑΡΘΡΙΤΙΔΑ ΜΠΟΡΕΙ ΝΑ ΕΙΝΑΙ ΔΥΣΚΟΛΗ ΕΞΑΙΤΙΑΣ ΤΟΥ ΠΟΝΟΥ, ΤΗΣ ΚΟΠΩΣΗΣ ΚΑΙ ΤΗΣ ΔΥΣΚΑΜΨΙΑΣ ΤΩΝ ΑΡΘΡΩΣΕΩΝ ΠΟΥ ΔΥΣΚΟΛΕΥΟΥΝ ΤΗΝ ΚΙΝΗΣΗ ΚΑΙ ΤΗ ΣΤΑΣΗ ΤΟΥ ΣΩΜΑΤΟΣ. Η ΕΠΙΚΟΙΝΩΝΙΑ ΜΕ ΤΟΝ/ΤΗ ΣΥΝΤΡΟΦΟ ΣΑΣ ΘΑ ΣΑΣ ΔΩΣΕΙ ΤΗΝ ΕΥΚΑΙΡΙΑ ΝΑ ΑΝΑΚΑΛΥΨΕΤΕ ΠΟΙΕΣ ΘΕΣΕΙΣ ΚΑΙ ΤΕΧΝΙΚΕΣ ΠΡΟΣΦΕΡΟΥΝ ΚΑΙ ΣΤΟΥΣ ΔΥΟ ΣΑΣ ΤΟ ΥΨΗΛΟΤΕΡΟ ΕΠΙΠΕΔΟ ΕΥΧΑΡΙΣΤΗΣΗΣ ΜΕ ΤΗ ΛΙΓΟΤΕΡΗ ΔΥΣΦΟΡΙΑ.



ΓΙΑ ΝΑ ΒΕΛΤΙΩΘΕΙ  
Η ΠΟΙΟΤΗΤΑ ΤΗΣ  
ΣΕΞΟΥΑΛΙΚΗΣ ΣΑΣ ΖΩΗΣ,  
ΕΙΝΑΙ ΣΗΜΑΝΤΙΚΟ ΝΑ  
ΠΕΙΡΑΜΑΤΙΣΤΕΙΤΕ ΚΑΙ ΝΑ  
ΒΡΕΙΤΕ ΣΤΟΙΧΕΙΑ ΠΟΥ  
ΜΠΟΡΟΥΝ ΝΑ ΒΟΗΘΗΣΟΥΝ  
ΤΗΝ ΚΑΤΑΣΤΑΣΗ.

ΛΑΜΒΑΝΟΝΤΑΣ ΥΠΟΨΗ  
ΤΙΣ ΠΡΟΣΒΕΒΛΗΜΕΝΕΣ  
ΑΡΘΡΩΣΕΙΣ, ΜΠΟΡΕΙΤΕ ΝΑ  
ΔΟΚΙΜΑΣΕΤΕ ΔΙΑΦΟΡΕΤΙΚΕΣ  
ΣΤΑΣΕΙΣ ΟΙ ΟΠΟΙΕΣ ΘΑ  
ΣΑΣ ΕΠΙΤΡΕΠΟΥΝ ΝΑ  
ΑΠΟΛΑΜΒΑΝΕΤΕ ΤΗ  
ΣΕΞΟΥΑΛΙΚΗ ΕΠΑΦΗ.

ΜΕ ΔΗΜΙΟΥΡΓΙΚΟΤΗΤΑ, ΥΠΟΜΟΝΗ ΚΑΙ ΠΡΟΓΡΑΜΜΑΤΙΣΜΟ, ΤΑ ΑΤΟΜΑ ΠΟΥ ΖΟΥΝ ΜΕ ΨΩΡΙΑΣΙΚΗ ΑΡΘΡΙΤΙΔΑ ΜΠΟΡΟΥΝ ΝΑ ΑΠΟΛΑΜΒΑΝΟΥΝ ΤΗ ΣΕΞΟΥΑΛΙΚΗ ΕΠΑΦΗ.

ΕΝΗΜΕΡΩΘΕΙΤΕ ΓΙΑ ΤΙΣ ΣΥΣΤΑΣΕΙΣ TREAT TO TARGET, ΤΙΣ ΟΔΗΓΙΕΣ ΘΕΡΑΠΕΙΑΣ ΚΑΙ ΤΗ ΣΗΜΑΣΙΑ ΤΗΣ ΥΙΟΘΕΤΗΣΗΣ ΜΙΑΣ ΟΛΙΣΤΙΚΗΣ ΠΡΟΣΕΓΓΙΣΗΣ ΣΤΗ ΔΙΑΧΕΙΡΙΣΗ ΤΗΣ ΨΩΡΙΑΣΙΚΗΣ ΝΟΣΟΥ, Η ΟΠΟΙΑ ΘΑ ΛΑΜΒΑΝΕΙ ΥΠΟΨΗ ΤΗ ΣΩΜΑΤΙΚΗ ΚΑΙ ΣΥΝΑΙΣΘΗΜΑΤΙΚΗ ΕΥΕΞΙΑ ΤΟΥ ΑΣΘΕΝΗ: <https://ifpa-pso.com/projects/psoriatic-arthritis-awareness>

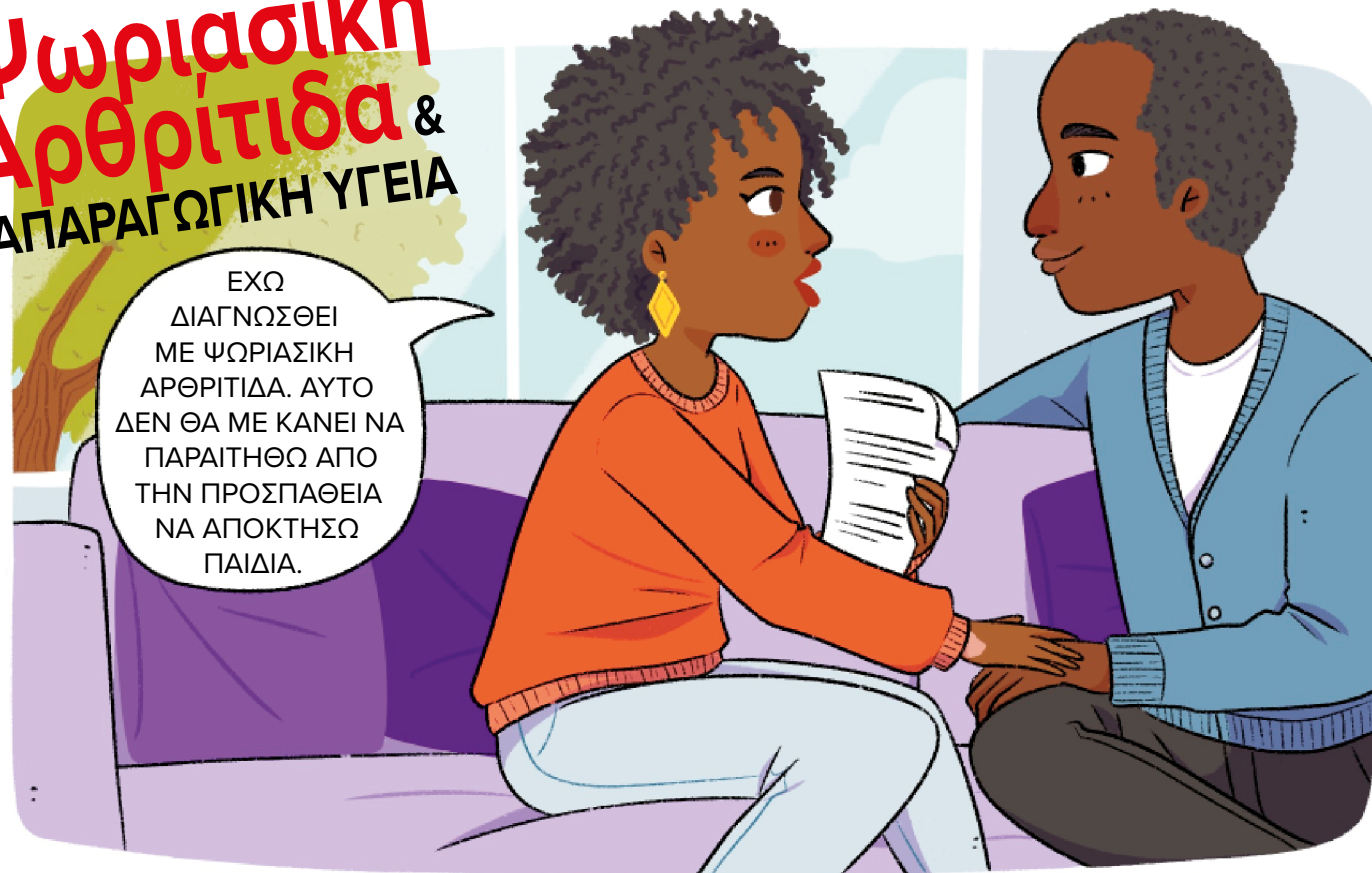




**ΨΩΡΙΑΣΙΚΗ ΑΡΘΡΙΤΙΔΑ &**

# **Αναπαραγωγική υγεία**

# Ψωριασική Αρθρίτιδα & ΑΝΑΠΑΡΑΓΩΓΙΚΗ ΥΓΕΙΑ



ΕΧΩ  
ΔΙΑΓΝΩΣΘΕΙ  
ΜΕ ΨΩΡΙΑΣΙΚΗ  
ΑΡΘΡΙΤΙΔΑ. ΑΥΤΟ  
ΔΕΝ ΘΑ ΜΕ ΚΑΝΕΙ ΝΑ  
ΠΑΡΑΙΤΗΘΩ ΑΠΟ  
ΤΗΝ ΠΡΟΣΠΑΘΕΙΑ  
ΝΑ ΑΠΟΚΤΗΣΩ  
ΠΑΙΔΙΑ.

ΠΟΛΥ ΣΥΧΝΑ ΟΙ ΓΥΝΑΙΚΕΣ ΠΟΥ ΠΑΣΧΟΥΝ ΑΠΟ ΨΩΡΙΑΣΙΚΗ ΑΡΘΡΙΤΙΔΑ ΕΠΙΛΕΓΟΥΝ ΝΑ ΜΗΝ ΚΑΝΟΥΝ ΠΑΙΔΙΑ ΕΞΑΙΤΙΑΣ ΤΗΣ ΑΣΘΕΝΕΙΑΣ ΤΟΥΣ.

ΕΙΝΑΙ ΣΗΜΑΝΤΙΚΟ ΝΑ ΤΟΥΣ ΠΑΡΕΧΕΤΑΙ ΥΠΟΣΤΗΡΙΞΗ, ΕΤΣΙ ΩΣΤΕ ΝΑ ΜΠΟΡΟΥΝ ΝΑ ΣΥΝΔΥΑΖΟΥΝ ΤΗ ΔΙΑΧΕΙΡΙΣΗ ΤΗΣ ΑΣΘΕΝΕΙΑΣ ΤΟΥΣ ΜΕ ΤΟΝ ΟΙΚΟΓΕΝΕΙΑΚΟ ΤΟΥΣ ΠΡΟΓΡΑΜΜΑΤΙΣΜΟ ΚΑΙ ΝΑ ΜΗΝ ΑΠΟΦΑΣΙΖΕΙ ΓΙ' ΑΥΤΕΣ Η ΑΣΘΕΝΕΙΑ.



ΟΙ ΑΣΘΕΝΕΙΣ  
ΘΑ ΠΡΕΠΕΙ ΝΑ  
ΑΝΑΖΗΤΟΥΝ  
ΑΞΙΟΠΙΣΤΕΣ ΠΗΓΕΣ  
ΠΛΗΡΟΦΟΡΗΣΗΣ ΩΣΤΕ  
ΝΑ ΑΠΟΣΑΦΗΝΙΖΟΥΝ  
ΤΙΣ ΑΜΦΙΒΟΛΙΕΣ  
ΤΟΥΣ ΚΑΙ ΝΑ ΕΙΝΑΙ  
ΣΕ ΘΕΣΗ ΝΑ ΛΑΒΟΥΝ  
ΑΠΟΦΑΣΕΙΣ ΣΕ ΣΧΕΣΗ  
ΜΕ ΤΗΝ ΙΑΤΡΙΚΗ  
ΘΕΡΑΠΕΙΑ ΚΑΙ ΤΗ  
ΜΗΤΡΟΤΗΤΑ.

ΕΙΝΑΙ ΣΗΜΑΝΤΙΚΟ Η ΑΣΘΕΝΗΣ ΝΑ ΑΙΣΘΑΝΕΤΑΙ ΑΡΚΕΤΑ ΣΙΓΟΥΡΗ ΩΣΤΕ ΝΑ ΣΥΖΗΤΗΣΕΙ ΤΟ ΠΡΟΒΛΗΜΑ ΜΕ ΤΟΝ ΓΙΑΤΡΟ ΤΗΣ ΚΑΙ ΝΑ ΤΟΥ ΕΞΗΓΗΣΕΙ ΤΑ ΣΧΕΔΙΑ ΤΗΣ ΓΙΑ ΤΗ ΔΗΜΙΟΥΡΓΙΑ ΟΙΚΟΓΕΝΕΙΑΣ, ΥΙΟΘΕΤΩΝΤΑΣ ΤΗΝ ΠΛΕΟΝ ΚΑΤΑΛΛΗΛΗ ΠΡΟΣΕΓΓΙΣΗ ΓΙΑ ΚΑΘΕ ΠΕΡΙΠΤΩΣΗ.

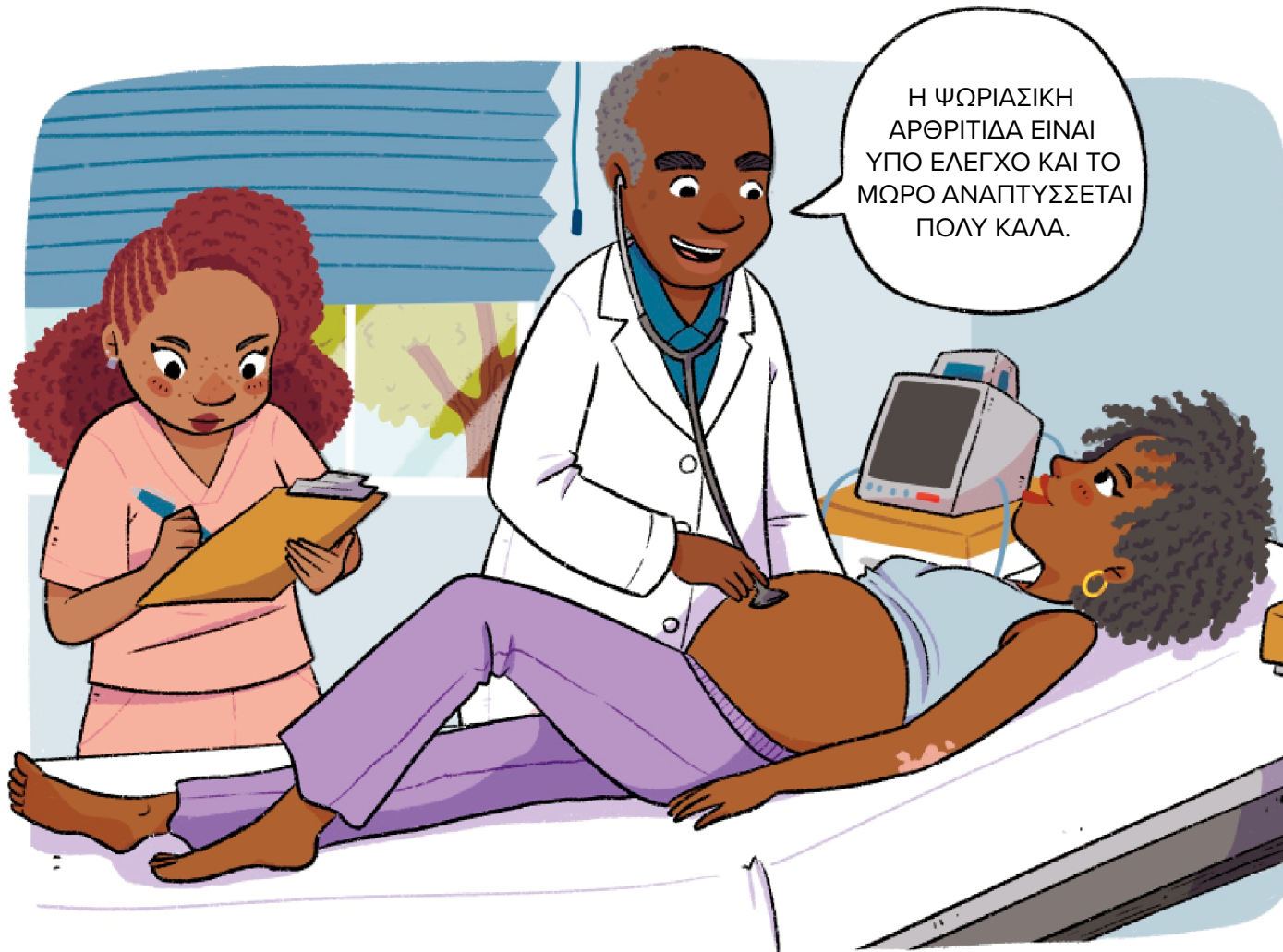
ΟΡΙΣΜΕΝΕΣ ΑΠΟ ΤΙΣ ΘΕΡΑΠΕΙΕΣ ΜΠΟΡΟΥΝ ΝΑ ΧΡΗΣΙΜΟΠΟΙΗΘΟΥΝ ΣΕ ΠΕΡΙΠΤΩΣΗ ΕΓΚΥΜΟΣΥΝΗΣ, ΩΣΤΟΣΟ ΑΛΛΕΣ ΜΠΟΡΕΙ ΝΑ ΒΛΑΨΟΥΝ ΤΗΝ ΑΝΑΠΤΥΞΗ ΤΟΥ ΕΜΒΡΥΟΥ. ΕΠΙΣΗΣ, ΥΠΑΡΧΟΥΝ ΟΡΙΣΜΕΝΕΣ ΘΕΡΑΠΕΙΕΣ ΟΙ ΟΠΟΙΕΣ ΕΝΔΕΧΕΤΑΙ ΝΑ ΚΑΤΑΛΗΞΟΥΝ ΣΤΟ ΜΗΤΡΙΚΟ ΓΑΛΑ ΚΑΙ ΝΑ ΕΠΗΡΕΑΣΟΥΝ ΤΟ ΜΩΡΟ, ΕΑΝ ΘΗΛΑΖΕΙ.



ΣΥΝΙΣΤΑΤΑΙ ΜΕΤΡΙΑΣ ΕΝΤΑΣΗΣ  
ΑΣΚΗΣΗ, ΠΡΟΣΑΡΜΟΣΜΕΝΗ  
ΣΤΙΣ ΔΥΝΑΤΟΤΗΤΕΣ ΤΗΣ  
ΑΣΘΕΝΟΥΣ ΣΕ ΚΑΘΕ ΣΤΑΔΙΟ  
ΤΗΣ ΕΓΚΥΜΟΣΥΝΗΣ.

ΟΤΙΔΗΠΟΤΕ ΣΥΜΒΑΛΛΕΙ ΣΤΟ  
ΝΑ ΑΙΣΘΑΝΕΣΤΕ ΚΑΛΥΤΕΡΑ,  
ΣΤΗ ΜΕΙΩΣΗ ΤΟΥ ΑΓΧΟΥΣ ΚΑΙ  
ΣΤΟ ΝΑ ΠΑΡΑΜΕΝΕΤΕ ΕΝΕΡΓΕΣ  
ΜΠΟΡΕΙ ΝΑ ΠΕΡΙΟΡΙΣΕΙ ΤΗ  
ΔΥΣΦΟΡΙΑ ΣΕ ΑΥΤΟ ΤΟ ΣΤΑΔΙΟ.





ΕΙΝΑΙ ΣΗΜΑΝΤΙΚΟ ΝΑ ΤΕΘΕΙ Η ΝΟΣΟΣ ΥΠΟ ΕΛΕΓΧΟ ΚΑΙ ΝΑ ΔΗΜΙΟΥΡΓΗΘΟΥΝ ΟΙ ΚΑΛΥΤΕΡΕΣ ΣΥΝΘΗΚΕΣ ΚΑΤΑ ΤΗ ΔΙΑΡΚΕΙΑ ΤΗΣ ΕΓΚΥΜΟΣΥΝΗΣ, ΩΣΤΕ ΝΑ ΥΠΑΡΧΕΙ Ο ΜΙΚΡΟΤΕΡΟΣ ΔΥΝΑΤΟΣ ΚΙΝΔΥΝΟΣ ΓΙΑ ΤΗ ΜΗΤΕΡΑ ΚΑΙ ΤΟ ΠΑΙΔΙ.

Ο ΠΟΝΟΣ Ή ΟΙ ΠΕΡΙΟΡΙΣΜΟΙ ΠΟΥ ΕΠΙΒΑΛΛΕΙ Η ΑΣΘΕΝΕΙΑ ΚΑΘΙΣΤΟΥΝ ΔΥΣΚΟΛΕΣ ΟΡΙΣΜΕΝΕΣ ΔΡΑΣΤΗΡΙΟΤΗΤΕΣ, ΟΠΩΣ Η ΑΛΛΑΓΗ ΤΗΣ ΠΑΝΑΣ, ΤΟ ΤΑΪΣΜΑ Ή ΤΟ ΚΡΑΤΗΜΑ ΤΟΥ ΜΩΡΟΥ. ΜΗ ΔΙΣΤΑΣΕΤΕ ΝΑ ΖΗΤΗΣΕΤΕ ΒΟΗΘΕΙΑ ΓΙΑ ΤΗ ΦΡΟΝΤΙΔΑ ΤΟΥ ΠΑΙΔΙΟΥ ΣΑΣ ΚΑΘΩΣ ΚΑΙ ΤΗ ΔΙΚΗ ΣΑΣ, ΕΦΟΣΟΝ ΤΗ ΧΡΕΙΑΖΕΣΤΕ.

ΕΝΗΜΕΡΩΘΕΙΤΕ ΓΙΑ ΤΙΣ ΣΥΣΤΑΣΕΙΣ TREAT TO TARGET, ΤΙΣ ΟΔΗΓΙΕΣ ΘΕΡΑΠΕΙΑΣ ΚΑΙ ΤΗ ΣΗΜΑΣΙΑ ΤΗΣ ΥΙΟΘΕΤΗΣΗΣ ΜΙΑΣ ΟΛΙΣΤΙΚΗΣ ΠΡΟΣΕΓΓΙΣΗΣ ΣΤΗ ΔΙΑΧΕΙΡΙΣΗ ΤΗΣ ΨΩΡΙΑΣΙΚΗΣ ΝΟΣΟΥ, Η ΟΠΟΙΑ ΘΑ ΛΑΜΒΑΝΕΙ ΥΠΟΨΗ ΤΗ ΣΩΜΑΤΙΚΗ ΚΑΙ ΣΥΝΑΙΣΘΗΜΑΤΙΚΗ ΕΥΕΞΙΑ ΤΟΥ ΑΣΘΕΝΗ: <https://ifpa-pso.com/projects/psoriatic-arthritis-awareness>



ΨΩΡΙΑΣΙΚΗ ΑΡΘΡΙΤΙΔΑ &

**Παιδιά**



# Ψωριασική Αρθρίτιδα & ΠΑΙΔΙΑ



ΤΑ ΠΑΙΔΙΑ ΜΕ ΨΩΡΙΑΣΙΚΗ ΑΡΘΡΙΤΙΔΑ ΣΥΧΝΑ ΠΑΡΟΥΣΙΑΖΟΥΝ ΟΙΔΗΜΑ ΚΑΙ ΠΟΝΟ ΣΤΙΣ ΑΡΘΡΩΣΕΙΣ, ΓΕΓΟΝΟΣ ΠΟΥ ΔΥΣΧΕΡΑΙΝΕΙ ΤΗΝ ΚΙΝΗΣΗ ΚΑΙ ΤΗ ΣΥΜΜΕΤΟΧΗ ΣΕ ΚΑΘΗΜΕΡΙΝΕΣ ΔΡΑΣΤΗΡΙΟΤΗΤΕΣ.

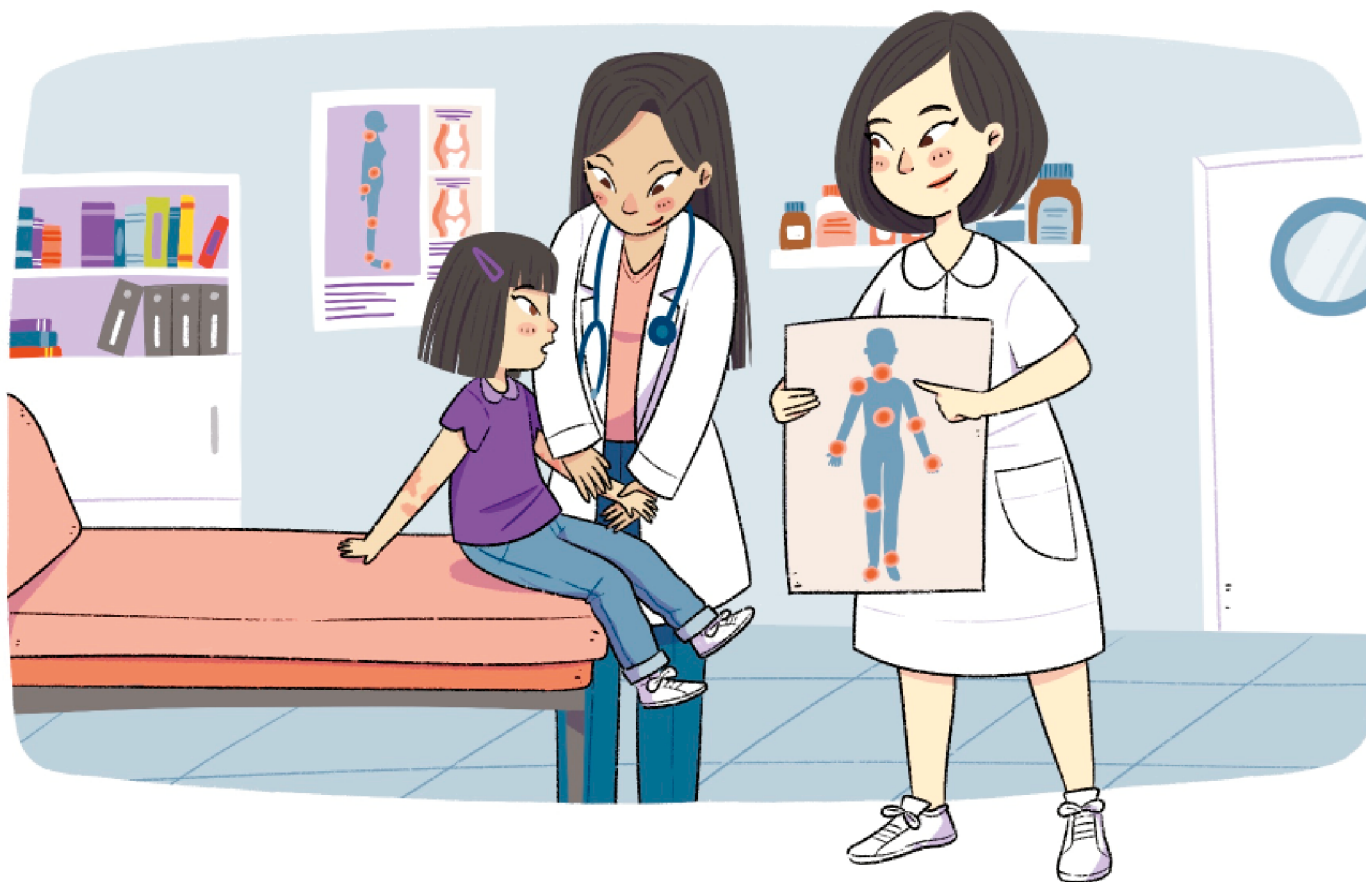
ΤΟ ΠΑΙΔΙ ΠΟΥ ΠΑΣΧΕΙ ΑΠΟ ΤΗ ΝΟΣΟ ΕΙΝΑΙ ΣΗΜΑΝΤΙΚΟ ΝΑ ΕΝΘΑΡΡΥΝΕΤΑΙ  
ΩΣΤΕ ΝΑ ΕΚΦΡΑΖΕΙ ΤΑ ΣΥΝΑΙΣΘΗΜΑΤΑ ΚΑΙ ΤΟΥΣ ΠΡΟΒΛΗΜΑΤΙΣΜΟΥΣ ΤΟΥ,  
ΚΑΘΩΣ ΕΙΝΑΙ ΣΥΝΗΘΕΣ ΝΑ ΑΙΣΘΑΝΕΤΑΙ ΦΟΒΟ Ή ΑΠΟΓΟΗΤΕΥΣΗ.





ΤΑ ΣΥΜΠΤΩΜΑΤΑ  
ΤΗΣ ΨΩΡΙΑΣΙΚΗΣ  
ΑΡΘΡΙΤΙΔΑΣ ΣΥΝΗΘΩΣ  
ΧΕΙΡΟΤΕΡΕΥΟΥΝ ΜΕΤΑ  
ΑΠΟ ΠΑΡΑΤΕΤΑΜΕΝΗ  
ΧΡΟΝΙΚΗ ΠΕΡΙΟΔΟ  
ΑΝΑΠΑΥΣΗΣ,  
ΑΦΗΝΟΝΤΑΣ ΣΤΙΣ  
ΑΡΘΡΩΣΕΙΣ ΜΙΑ ΑΙΣΘΗΣΗ  
ΔΥΣΚΑΜΨΙΑΣ.

ΟΙ ΑΣΘΕΝΕΙΣ ΜΠΟΡΕΙ ΝΑ  
ΠΑΡΟΥΣΙΑΣΟΥΝ ΚΟΠΩΣΗ  
ΚΑΙ ΚΑΚΗ ΔΙΑΘΕΣΗ.



Η ΕΓΚΑΙΡΗ ΔΙΑΓΝΩΣΗ ΚΑΙ Η ΚΑΤΑΛΛΗΛΗ ΘΕΡΑΠΕΙΑ ΜΠΟΡΟΥΝ ΝΑ ΕΠΙΒΡΑΔΥΝΟΥΝ ΤΗ ΝΟΣΟ ΚΑΙ ΝΑ ΕΠΙΤΡΕΨΟΥΝ ΑΚΟΜΑ ΚΑΙ ΤΗΝ ΠΛΗΡΗ ΥΦΕΣΗ ΤΩΝ ΣΥΜΠΤΩΜΑΤΩΝ.

ΟΙ ΠΑΡΟΧΟΙ ΥΠΗΡΕΣΙΩΝ ΥΓΕΙΑΣ ΙΣΩΣ ΧΡΕΙΑΣΤΕΙ ΝΑ ΠΡΑΓΜΑΤΟΠΟΙΗΣΟΥΝ ΔΙΑΦΟΡΕΣ ΕΞΕΤΑΣΕΙΣ, ΜΕΤΑΞΥ ΑΥΤΩΝ ΣΩΜΑΤΙΚΕΣ, ΑΙΜΑΤΟΛΟΓΙΚΕΣ, ΑΠΕΙΚΟΝΙΣΤΙΚΕΣ ΕΞΕΤΑΣΕΙΣ, ΠΡΟΚΕΙΜΕΝΟΥ ΝΑ ΚΑΤΑΛΗΞΟΥΝ ΣΕ ΜΙΑ ΑΚΡΙΒΗ ΔΙΑΓΝΩΣΗ.

Ο ΑΣΘΕΝΗΣ ΠΡΕΠΕΙ ΝΑ ΒΡΕΙ ΜΙΑ ΚΑΛΗ ΙΣΟΡΡΟΠΙΑ ΑΝΑΜΕΣΑ ΣΤΗ ΣΩΜΑΤΙΚΗ ΔΡΑΣΤΗΡΙΟΤΗΤΑ ΚΑΙ ΤΗΝ ΑΝΑΠΑΥΣΗ. ΕΝΑ ΠΑΙΔΙ ΜΕ ΨΩΡΙΑΣΙΚΗ ΑΡΘΡΙΤΙΔΑ ΕΙΝΑΙ ΣΗΜΑΝΤΙΚΟ ΝΑ ΠΑΡΑΜΕΝΕΙ ΕΝΕΡΓΟ, ΑΚΟΜΑ ΚΑΙ ΟΤΑΝ ΔΕΝ ΠΑΡΟΥΣΙΑΖΕΙ ΣΥΜΠΤΩΜΑΤΑ.





Η ΟΙΚΟΓΕΝΕΙΑ ΠΑΡΕΧΕΙ  
ΣΗΜΑΝΤΙΚΗ ΥΠΟΣΤΗΡΙΞΗ  
ΒΟΗΘΩΝΤΑΣ ΣΤΗ ΔΙΑΧΕΙΡΙΣΗ  
ΤΩΝ ΑΛΛΑΓΩΝ ΣΤΙΣ ΣΥΝΗΘΕΙΕΣ  
ΤΩΝ ΑΣΘΕΝΩΝ ΚΑΙ ΚΑΝΟΝΤΑΣ  
ΤΟΥΣ ΝΑ ΚΑΤΑΛΑΒΑΙΝΟΥΝ ΠΟΤΕ  
ΑΠΑΙΤΟΥΝΤΑΙ ΑΛΛΑΓΕΣ ΣΤΑ ΣΧΕΔΙΑ  
ΤΟΥΣ ΕΞΑΙΤΙΑΣ ΤΗΣ ΑΣΘΕΝΕΙΑΣ.

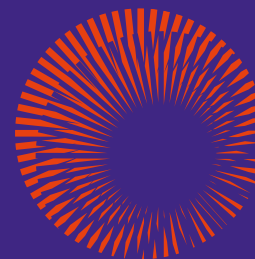
ΕΝΗΜΕΡΩΘΕΙΤΕ ΓΙΑ ΤΙΣ ΣΥΣΤΑΣΕΙΣ  
TREAT TO TARGET, ΤΙΣ ΟΔΗΓΙΕΣ  
ΘΕΡΑΠΕΙΑΣ ΚΑΙ ΤΗ ΣΗΜΑΣΙΑ ΤΗΣ  
ΥΙΟΘΕΤΗΣΗΣ ΜΙΑΣ ΟΛΙΣΤΙΚΗΣ  
ΠΡΟΣΕΓΓΙΣΗΣ ΣΤΗ ΔΙΑΧΕΙΡΙΣΗ ΤΗΣ  
ΨΩΡΙΑΣΙΚΗΣ ΝΟΣΟΥ, Η ΟΠΟΙΑ ΘΑ  
ΛΑΜΒΑΝΕΙ ΥΠΟΨΗ ΤΗ ΣΩΜΑΤΙΚΗ ΚΑΙ  
ΣΥΝΑΙΣΘΗΜΑΤΙΚΗ ΕΥΕΞΙΑ ΤΟΥ ΑΣΘΕΝΗ:

[https://ifpa-pso.com/projects/  
psoriatic-arthritis-awareness](https://ifpa-pso.com/projects/psoriatic-arthritis-awareness)





good  
care  
for Psoriatic Arthritis



[ifpa-pso.com](http://ifpa-pso.com)

Σημείωση σχετικά με τα πνευματικά δικαιώματα Πνευματική ιδιοκτησία © IFPA 2023 Inc. Με την επιφύλαξη παντός δικαιώματος.